

**Note de synthèse**

***Pépinière ESC***

**Projet transversal d'initiation à la méthodologie  
de création d'entreprise**



*Professeurs*

*Responsables pédagogiques*

*Abder Badaoui, Responsable du Pôle de Compétences Finance-Contrôle*

*Françoise Roudier, Responsable du Pôle de Compétences Marketing*

## En bref...

Création du projet : 1991

Reformulation : 2001

Public concerné : toute la promotion de 1<sup>ère</sup> Année, programme ESC

Nombre d'étudiants : environ 220

Organisation : en 36 groupes de 6 étudiants

4 groupes en situation de "concurrence" sur chaque projet

Encadrement pédagogique : 11 enseignants (1 par projet/porteur de projet + 2 coordinateurs)

Nombre de projets/an : 9

Durée du projet : 9 mois

Evaluation : en 2 étapes (fin janvier, fin mai)

Frais d'études : Prise en charge par l'ESC Clermont,  
après validation par responsables pédagogiques

Responsables pédagogiques : - Abder Badaoui, Professeur, Pôle de compétences Finance-Contrôle  
- Françoise Roudier, Professeur, Pôle de compétences Marketing

## *Ambition du projet*

Le projet *Pépinière ESC* a pour objet de former les étudiants de l'Ecole Supérieure de Commerce de Clermont, via un programme spécifique complémentaire aux enseignements traditionnels de gestion, aux réalités et composantes de la création d'entreprise.

Plus généralement, *Pépinière ESC* a pour ambition de favoriser l'esprit d'initiative et d'entrepreneuriat des étudiants de l'ESC, futurs diplômés et acteurs du monde économique.

# Architecture pédagogique

1<sup>ère</sup> Année/ESC  
Tronc Commun

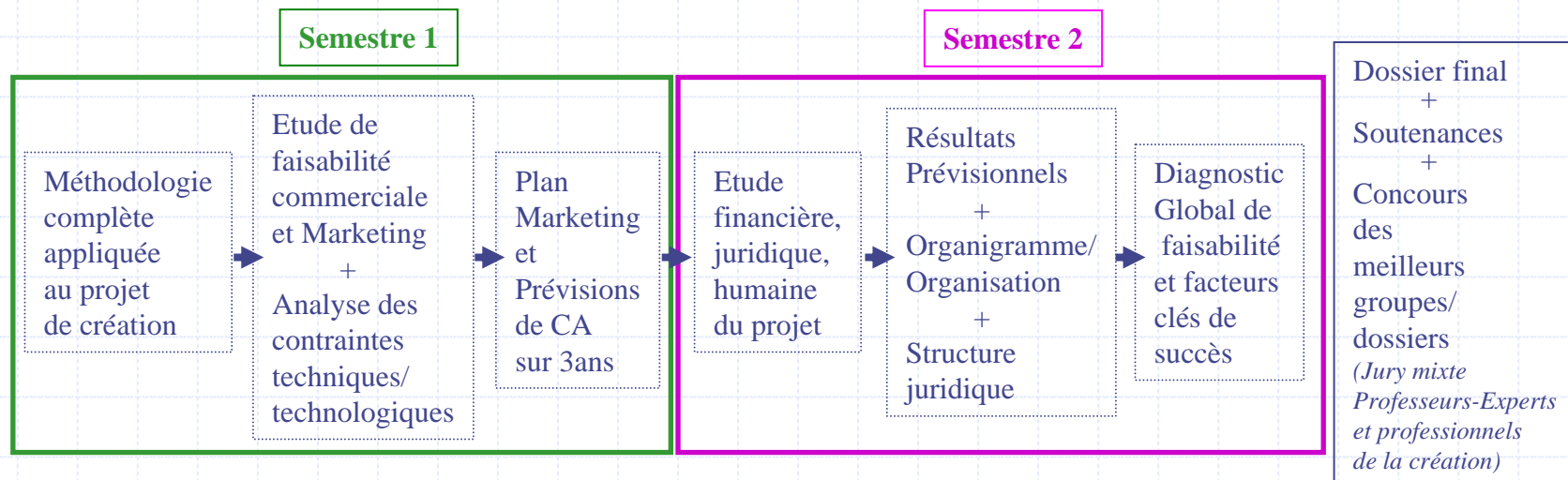
Septembre

Mai

Semestre 1

Semestre 2

Projet  
de création



## Objectifs pédagogiques

Outre la découverte des paramètres et facteurs-clé de succès de la création d'entreprises, *Pépinière ESC* vise les objectifs pédagogiques suivants :

- ➔ Découvrir l'environnement institutionnel, économique, politique & social
- ➔ Travailler "dans le réel" sur un projet porté par un créateur qui est en relation avec les étudiants pendant toute la durée du projet
- ➔ Découvrir la complexité des mécanismes de l'Entreprise
- ➔ Favoriser le lien entre théorie (sciences de gestion) et pratique
- ➔ Apprendre à travailler en groupes sur un projet commun (⇒ groupes-projets)

## Etat des lieux

Au cours des 3 dernières années universitaires, ce sont 34 projets (proposés par environ 45 créateurs potentiels, isolés ou en équipe) qui ont été étudiés dans le cadre de *Pépinière*.

La diversité des idées, concepts et inventions constitue une véritable richesse pédagogique (dans des secteurs aussi variés que les travaux publics, les T.I.C., les cosmétiques, les services aux entreprises, etc...) , comme autant de méthodologies ad'hoc et de Business-modèles typiques.

..//..

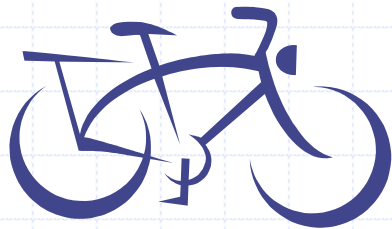
Les études réalisées par les étudiants de *Pépinière* ont parfois conduit à un diagnostic de non-faisabilité, pour des raisons multiples: étroitesse du marché, manque de maturité du marché, frein lié au prix, insuffisance notoire du chiffre d'affaires, investissements non finançables, etc...

La majorité des projets appartient à la seconde catégorie : une faisabilité avérée – tant du point de vue commercial que technique, humain et financier – moyennant une évolution sensible de l'idée, du concept ou de marché initial prévu par le créateur.

Enfin, quelques projets d'entreprises ont fait l'objet d'une validation complète sur la base du concept initial, confortant les créateurs dans leur démarche.

## Illustrations...

- Adaptation et commercialisation du PEDALIER de SURPUISSANCE
- Invention de M. BRIERE
- Etudes techniques réalisées en collaboration avec l'IFMA



2001-2002

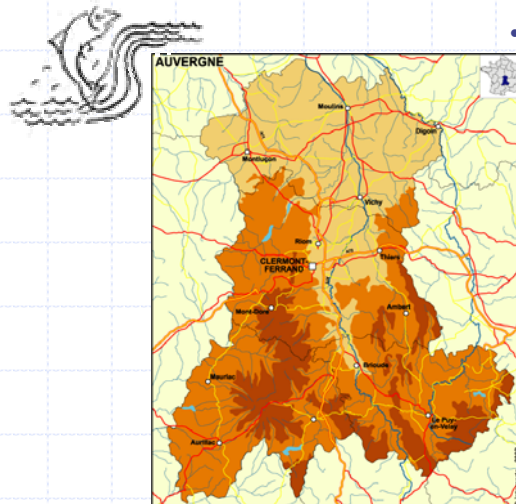
### "Au Bonheur des Glaces"



2002-2003

- Création franchise (GLACES AU YAOURT)
- Porteurs :  
2 jeunes diplômées du CUST
- Projet émergent primé au Challenge Grandes Ecoles en 2002

- Circuit touristique "ROUTE du SAUMON"
- Projet de développement en lien avec la salmoniculture du Haut Allier et la future Fondation SAUMON

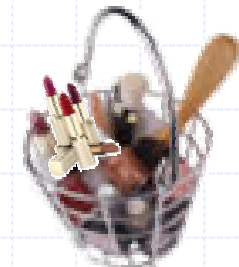


2001-2002

- Fabrication et commercialisation d'une gamme de COSMETIQUES
- Porteur : jeune diplômée de l'université



2002-2003



## Maillage des compétences

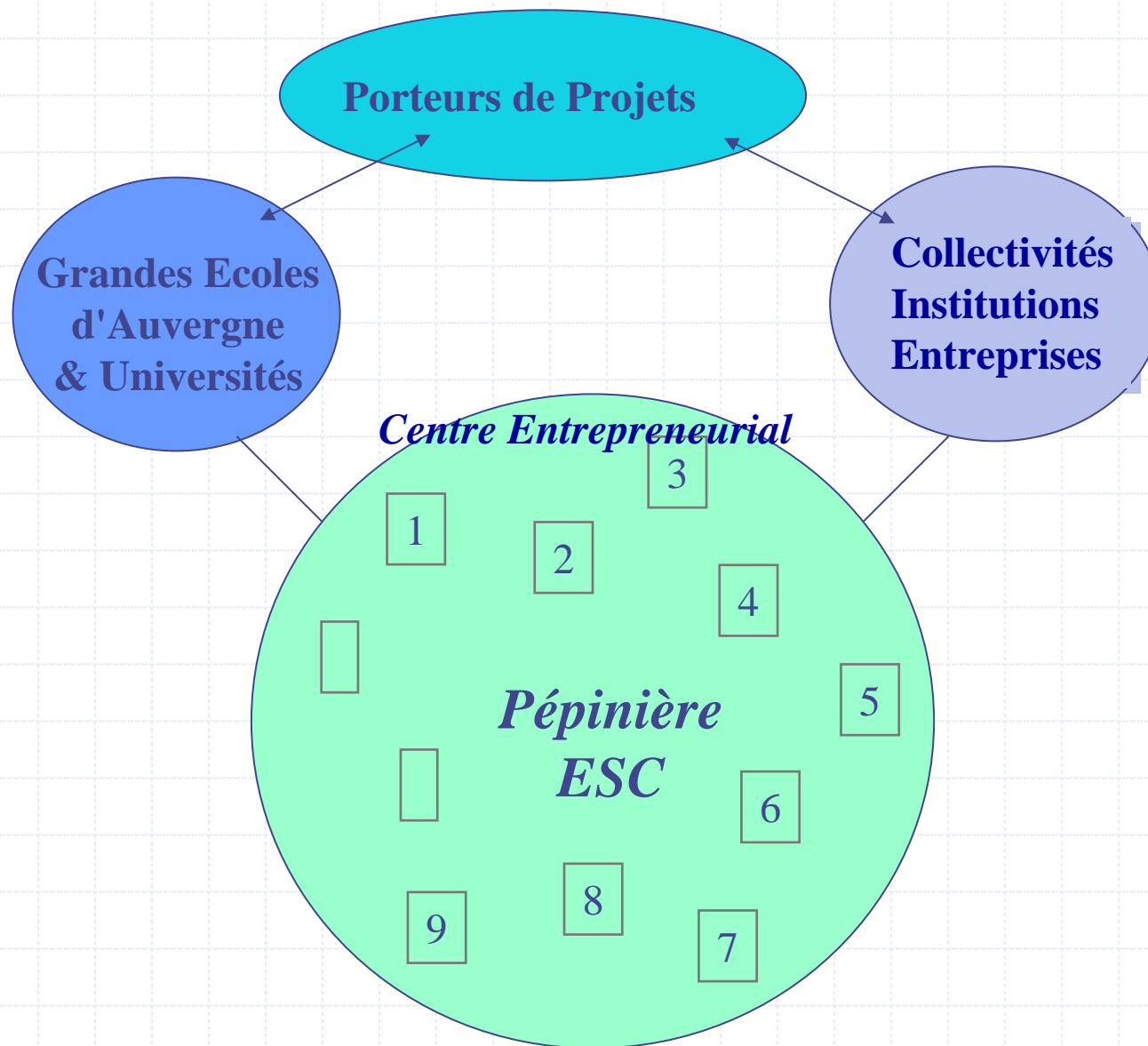
Ancré dans la réalité régionale, *Pépinière ESC* constitue un support d'échanges d'expériences, de recherche appliquée (au domaine création-développement-reprise) et de maillage de compétences :

- ➔ les projets sélectionnés chaque année par l'équipe pédagogique émanent notamment d'organismes et institutions, tous acteurs et contributeurs du développement économique. En 2003-2004 :

CCI (Clermont et Thiers), MRCE/Conseil Régional d'Auvergne, Conseils Généraux, EDF, Comité d'Expansion Economique, Chambre des Métiers, ANVAR, D.R.I.R.E. , MILIVO (Michelin/Limagrain/Volvic).

- ➔ Certains projets sont issus de travaux ou projets personnels de diplômés d' Ecoles d'Ingénieurs (IFMA, ENITA notamment) ou de l'Université.

- ➔ Un **projet unique**, dans son architecture pédagogique et son dimensionnement, dans les Grandes Ecoles Françaises.
- ➔ Une **pédagogie originale et transversale** pour susciter des vocations de créateurs, et donner un esprit entrepreneurial à nos futurs diplômés.
- ➔ Une contribution directe à la **création d'activités nouvelles** en Auvergne.



*NB : La liste des projets de l'année universitaire en cours est disponible sur demande*

## Contacts Groupe ESC Clermont



➔ Abder BADAOUY, Professeur, Responsable du Pôle de compétences  
FINANCE-CONTROLE

e-mail : badaouia@esc-clermont.fr



➔ Françoise ROUDIER, Professeur, Responsable du Pôle de compétences  
MARKETING

e-mail : roudierf@esc-clermont.fr



➔ Marie-Christine GAYTE, Assistante pédagogique *Pépinière ESC*

e-mail : gaytemc@esc-clermont.fr

Tél : 04 73 98 24 24